



# TECTRA



## **FILTER E-PURE ASPRA S400**

---

**Manual (EN)  
Handleiding (NL)  
Bedienungsanleitung (DE)**

English manual	3-15
Nederlandse handleiding	16-28
Deutsche Bedienungsanleitung	29-41

## Introduction

Congratulations on the purchase of your E-PURE ASPRA air purifier by Formula Air. The E-PURE ASPRA is an advanced air purification appliance, based on a unique and patented technology. The E-PURE ASPRA technology has been tested in several institutes, such as VITO, ECN and TNO. These tests confirm that the purification efficiency is very effective for all atmospheric particles (range <math><0.1 \mu\text{m}</math> -

With E-PURE ASPRA, even the most harmful ultrafine particulate matter and nanoparticles are permanently removed from the air. It is important to implement air purification to remove these particles, as they are recognized as a health risk. Fine particles are in many cases the cause of heart and vascular diseases, cancer and even premature death.

Depending on your product configuration, your air purifier will also remove harmful and toxic gases originating from industry, traffic, (wood) smoke and agriculture. This is achieved by using E-PURE Active Carbon Filters in your E-PURE ASPRA air purifier.

### Read this first:

- It is important that you read this manual carefully before using the product.
- Save this manual for the duration of life of unit.
- The text in this manual relates to the standard version of the product.
- The actual appliance may look different from the images in this manual.
- Formula Air cannot be held accountable for malfunctions caused by usage other than described in this manual.
- Formula Air holds the copyrights to all images in this manual. Copying or redistributing these images is not allowed.
- Although this document is produced with care, we do not accept any responsibility for mistakes, inaccuracies, revisions or printer's errors.

### Authors rights

Copyright © Formula Air.

This user manual is protected by international copyright laws. No part of this may be reproduced, redistributed, translated or sent in any shape or form, including photocopying, without prior written consent by Formula Air.

E-PURE ASPRA S400 V1.4

<b>1. Important instructions</b>	<b>5</b>
1.1 Safety Measures	5
1.2 Warranty	6
<b>2. Specifications</b>	<b>7</b>
2.1 Specifications	7
2.2 Symbol glossary	7
<b>3. Functional overview</b>	<b>8</b>
3.1 Intended use	8
3.2 Parts	9
3.3 Installation accessories	11
<b>4. Installation</b>	<b>12</b>
<b>5. Use</b>	<b>13</b>
5.1 First use	13
5.2 Changing saturated collectors	13
5.3 Setting the E-PUREASPRa to "ON" mode	13
5.4 Adjusting the speed	14
5.5 How often you should replace your collectors	14
5.6 Maintenance	14
<b>6. Troubleshooting</b>	<b>15</b>

## 1.1 Safety Measures

### Receiving your order

- After receiving your order, check for visible damage (such as transport damage).
- Contact Formula Air directly after detecting defects or damage. Do not use the product if it is damaged.

### Installation

- The power cord should only be connected to grounded power outlets with ~220-240 V, 50-60 Hz power rating to reduce the risk of electric shock. If there is no grounded outlet installed, contact qualified personnel to install the proper outlet. Do not alter the cord in any way.
- If the power cord is damaged, it must be replaced by the manufacturer, its service agent, or similarly qualified persons in to avoid a hazard.
- The fuse of your power grounded power outlet should have a nominal current rating of at least 16 A.
- Due to its operating mechanism, the appliance may occasionally spark inside the ionization unit. Never use the appliance in a place where flammable gases or liquids, or large amounts of dust may combine with air to form an explosive mixture.
- The appliance is only suited for indoor use in ventilated spaces under temperature conditions of 0 to 50 °C with a relative humidity of 0 to 90%.
- Do not pierce the product in any way.

### Usage

- Do not use this appliance for other purposes than described in section 3.1 'Intended Use' without consulting an expert from Formula Air beforehand.
- Never turn on the appliance after it or its power cord has been damaged in any way or after suspecting or experiencing any malfunctions.
- Do not use this appliance as sole protection against harmful pollutants.
- This appliance is not intended for use by persons (including children) with reduced physical, sensory or mental capabilities, or lack of experience and knowledge, unless they have been given supervision or instruction concerning use of the appliance by a person responsible for their safety.
- Children should be supervised to ensure that they do not play with the appliance.
- Do not open parts of the product that are closed with metal screws. There are no serviceable parts inside. The warranty will automatically expire if this instruction is ignored. When opening any other parts, follow directions of this manual carefully.
- Do not cover the inlet or outlet of the appliance; no objects are to be pushed through the openings in the appliance. This can disturb the functioning and provides risk of personal lesion and/or fire.
- Do not immerse the appliance in water or other liquids and avoid condensate formation.

## 1. Important instructions

### Maintenance

- To ensure safe functioning of the appliance, never try to repair the appliance by yourself, instead contact your supplier if any defect is suspected.
- Maintenance, repairs and service of the appliance must only be performed by qualified and trained personnel.
- When performing maintenance, repairs or service of the appliance, the appliance must be turned off using the guidelines as described in this manual.

### Collectors

- Only use collectors and accessories recommended by Formula Air.
- Used filters may contain contaminants from recent operation. For proper handling of used filters, consult applicable health and safety standards or contact an industrial hygienist. To reduce risk of illness or injury, always use appropriate respiratory protection and protective clothing when removing or handling used filters. Dispose of used filters only in accordance with local laws and regulations.

### 1.2 Warranty

We cover the E-PURE ASPRA air cleaning system with a one (1) year limited warranty. If, within one year from the original purchase date by the end-user from the authorized dealer, this air cleaner or any part thereof (with the exception of collectors) is proven to be defective by reason only of faulty workmanship or materials, Formula Air will, at their consideration, repair or replace the faulty air cleaner or part free of charge for labour and materials. The warranty for replaced parts will automatically expire with the termination of the original device's warranty.

Formula Air is not obliged to repair or replace appliances if:

- The appliance was not installed correctly according to the obligatory installation requirements in this manual.
- The appliance is defect due to damage, improper use other than described in this manual, or any modifications that were introduced after the purchase date.
- The appliance was repaired by anybody other than authorized mechanics from Formula Air.
- The appliance is damaged as a result of unforeseen circumstances, such as natural disasters, lightning etc.

Any costs made as a result of above-mentioned circumstances fall consequently exclusively at the expense of the purchaser, and are not covered by the warranty conditions.

To secure your warranty rights and prevent possible transport damage, all products must be returned in transport safe packaging with a copy of the original purchase receipt. The return must be pre-authorized by Formula Air and it must include a return authorisation document.



## 2. Specifications

### 2.1 Specifications

Type	S400-L	S400-M	S400-S
Code	IEBE000001	IEBE000002	IEBE000003
Settings	On / Off	Speed variation, manual control	Decentral or via App, manual and/or automatically
Capacity	400 m <sup>3</sup> /h		
Power consumption	<20 W		
Power input	~230 V/ 50 - 60 Hz		
Sound	max. 49 dB(A)		
Air cleaning technique	ASPRATECHNOLOGY and active carbon filter		
Collectors included	1 x collector, 1 x active carbon filter		
Efficiency	99%		
Conditions	Indoor (0° C - 50° C)		
Installation	Freestanding (horizontal or vertical) or wall mounting		
Size	675 x 290 x 375 mm		
Weight	16 kg		
Material	Galvanised steel		
Colour	White (RAL 9016)		

Collectors and filters	Code
E-PURES-C1 Collector kit	IEZA000004
E-PURES-AC Activated carbon layer	IEZB000005
E-PURES-WB Wall mounting bracket	IEZX000002
E-PURES-SL Support leg for floor standing	IEZX000003

### 2.2 Symbol glossary

Symbol			CE
Description	High voltage	Attention	CE-marking – Appliance complies with the requirements of the EC - guidelines 2006/95/EG and 2004/108/EG.

### 3.1 Intended use

#### Improving Indoor Air Quality

The E-PURE ASPRA air cleaners are designed to continually improve the indoor air quality by removing harmful particles such as dust, pollen, and microbes. This E-PURE ASPRA filter also removes gasses and smells due to the activated carbon filter. Place the E-PURE ASPRA in your room and use whenever air purification is desired.

Next to air purification, air ventilation is a vital component to a healthy air environment. Therefore sufficient air from outside should be entering at all times to reduce levels of carbon dioxide caused by breathing and combustion processes.

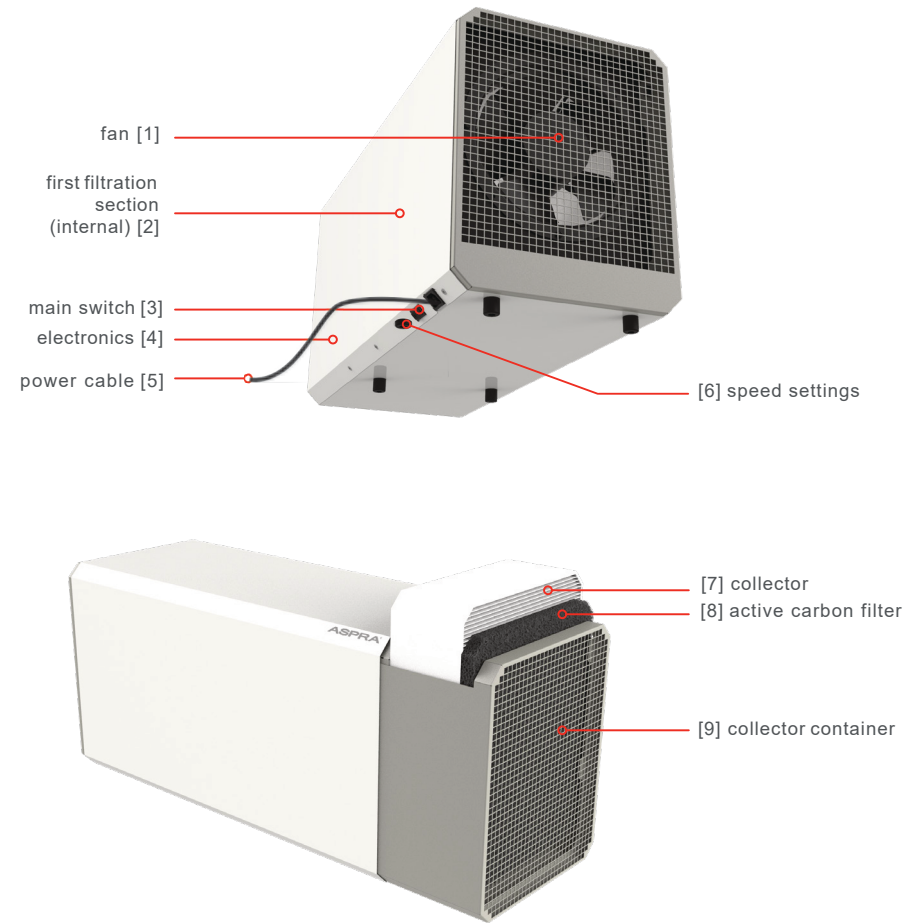
For optimal results, ensure the E-PURE ASPRA system is suited for your room size. The actual hourly air volume cleaned by the system is recommended to be at least double the air volume of your room. If the rate at which pollutants enter the room is high or the indoor air quality requirements are stringent, the hourly air delivery of the system needs to exceed the room air volume several times. To achieve that level of air renewal, it may be necessary to employ more than one unit. Contact your dealer to receive more information.

#### Air Cleaning Results

Formula Air and distributors make no claim as to the specific air cleaning results that are achieved under the user's individual operating conditions. The air quality improvement that can be realized with the E-PURE ASPRA in indoor environments, depends to a significant degree on circumstantial factors, which are out of the control of Formula Air or distributors. Important factors which will influence the total effectiveness and performance of the air cleaner include:

- Type of air pollutants present.
- Intensity of the pollutant source(s).
- Pollutant concentration.
- Size of the indoor environment (room size).
- Operating speed of the unit.
- Location and positioning of the air cleaner.
- Number of air cleaners placed in the indoor environment.
- Ventilation rate of the room.

### 3.2 Parts



Fan [1]

The fan pulls polluted air into the appliance allowing the cleaned air to exit through the other side.

First filtration section [2]

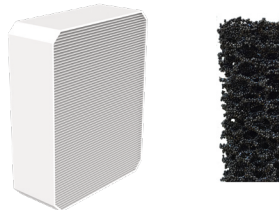
The first filtration section houses the electrostatic section and eliminates viruses and charges particles in the air. Allowing them to be captured in the electrostatic section and the collector container.

Electronics [4]

The electronic section houses the electronics of the application. Only qualified personnel is allowed to open the application and electronic section.

Collector container [9]

The collector container serves to remove, amongst others, viruses, bacteria, prions, yeast spores, animal dust, and soot from the cleaned air. In standard use, the collector container contains one collector and one Active carbon Filter. The air must pass the collector first and then the Active Carbon Filter.



The standard Active Carbon filter allows the air purifier to remove gasses and smells released by traffic, high levels of tobacco smoke and ozone (from the outside air). The Active Carbon Filter should be replaced together with the collector.

3.3 Installation accessories



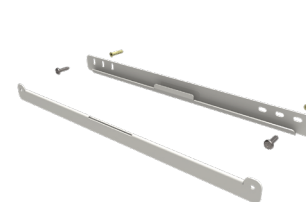
If you want to place the E-PURE ASPRA standing on the floor or mounted to the wall, there are two installation accessories available. The wall mounting system allows you to hang your air purifier onto the wall horizontally. You only need to drill two holes in your wall to attach the mounting system.

The wooden stand can be placed anywhere, taking up less ground area than using the air cleaner by itself. The birch wood stand is finished with a clear lacquer.

All accessories can be ordered separately.

Wall mounting system

Wooden stand



## 4. Installation



### Installation requirements

- The E-PURE ASPRA must be used indoors in a ventilated room under temperature conditions of 0 to 50 °C with a relative humidity of 0 to 90%.
- It is important to keep a distance of 30 centimetres between the air vents and any obstacles in the room to obtain the highest air cleaning rate.
- After making sure the main switch is set to position 0, connect the power cord to a grounded power outlet. Do not connect voltages other than the labelled factory requirement (~220-240 V, 50-60 Hz). If the outlet's power rating does not meet this requirement, use a converter suited for at least 50 W.

### Location

For the ideal placement of the appliance, please take the following into account:

Place the device at breathing height, for example on top of a closet or dresser. In addition, take the space around the air purifier into account, the more free space around the air purifier, the better the device can clean the air in the room. Obstacles around the device can disturb the airflow of the device. Place the device preferably in the middle of the room. If this is not possible, try to place the unit on top of a cabinet that is standing against the middle of a wall. Make sure the outlet, where the cleaned air comes from, is not pointing towards a door. Close the doors and windows of the room for the optimal cleaning efficiency, provided the space is ventilated properly after closing windows and doors.

## 5. Use

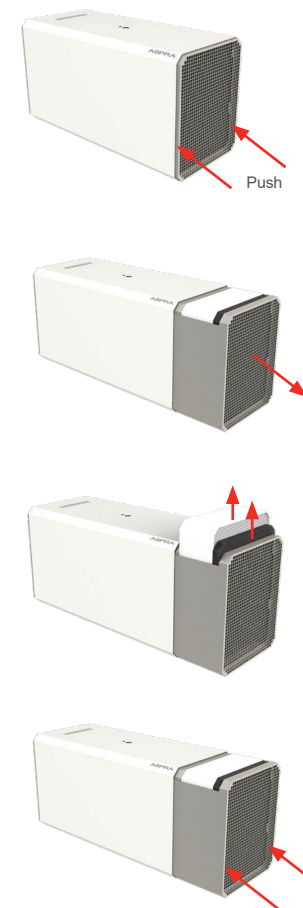
### 5.1 First use

Before first use, a new active carbon filter needs to be placed in the E-PURE ASPRA to remove gasses and smells. The collector is already in place to capture contaminations in the air. Follow directions in section 5.2 to place the active carbon filter.

### 5.2 Changing saturated collectors

During use, the collector and the active carbon filter should be replaced regularly for optimal air cleaning efficiency.

1. Flip the main switch [3] to position 0 to turn OFF the E-PURE ASPRA, the green light in the switch will turn off.
2. Place the palms on the collector container, approximately 5 cm from the bottom.
3. Push with the palms of your hands against the collector container, until you hear a "click" on both sides.
4. Pull the collector container slightly from the E-PURE ASPRA S400, until the collector opening is visible.
5. Remove saturated collector and Active Carbon Filter. Follow the guidelines as mentioned at 1.1 Safety measures and the safety guidelines of your work environment when removing the saturated collectors.
6. Remove the new collector and the Active Carbon Filter from their packaging and place them in the collector unit. Always place the black Active Carbon Filter behind the white collector as shown.
7. Place the collector container back in the E-PURE ASPRA, by placing the palms of your hands approximately 5 cm from the bottom of the collector container and pushing it back into the machine until you hear a "click" on both sides.



8. The used collector and Active Carbon Filter can be disposed of in your residential waste bin unless this does not comply with your local regulations, as stated in section 1.1 Safety measures. We suggest to place the used filters in the package of the new filters before disposing.
9. Flip the main switch back to position 1 to turn on the E-PURE ASPRA, allow the unit some time to start running.

### 5.3 Setting the E-PURE ASPRA on “ON“ mode

1. Plug the power cord [5] into a grounded power outlet. Do not connect voltages other than the labelled factory requirement (~220-240 V, 50-60 Hz).
2. Make sure the collector container is secured in the E-PURE ASPRA. The E-PURE ASPRA might not turn ON if the collector container is not secured in the E-PURE ASPRA (clicked in at both sides).
3. Set the main switch [3] to position 1. The switch will light up and the fan will start producing sound. Your air purifier is now cleaning the air.
4. For the best cleaning results, we advise to keep the E-PURE ASPRA turned ON 24/7.

### 5.4 Adjusting the speed (E-PURE ASPRA S400-M)

When in “ON” mode, change the ventilator speed setting by turning the speed setting knob (6) . Turn right for a higher speed and left for a lower speed. By increasing the speed, more air will be purified at the same time.

### 5.5 How often you should replace your collectors

**Note! To guarantee the operation of the air purifier, it is important to regularly REPLACE the collector (particle filter) and the active carbon filter (gas and odour filter). Collectors and active carbon filters are suited for single use and CANNOT be reused, regenerated, cleaned with water or be vacuumed.**

We recommend replacing your collectors and active carbon filter on average every 9-12 months, when using your air cleaner continuously. You can deviate from this if you have received a personal replacement advice from Formula Air or if you know that your pollution levels are much higher or lower than the average situation. Be aware that under higher pollution levels, collectors will need to be replaced more frequently.

### 5.6 Maintenance

To ensure the optimal functioning of your air purifier we recommend professional maintenance every 5 years, depending on the pollution degree of your environment. Contact your supplier to schedule maintenance. It is also possible to clean the inside of electrostatic section yourself, provided you own the Cleaning brush. By doing this, you can delay the need for professional maintenance. Always follow the instructions provided with the Cleaning brush.

Do not clean the electrostatic section without the Cleaning brush, in order to prevent decreased performance and risk of electric shock. This will automatically expire the product warranty.

If the E-PURE ASPRA S400 is not functioning up to standards, the list of possible problems below can help diagnose and solve the problem. If your problem is not on the list, please contact your supplier.

#### The fan of the appliance does not turn on...

Turn the appliance off and back on again by following the steps in the Functional Overview section of this manual, making sure to connect the power cord.

- Make sure the collecting container is correctly secured in the E-PURE ASPRA. The appliance will not turn ON if the collector container is not “clicked” in at both sides. Follow step 7 described at 5.2 Changing saturated collectors.
- If the problem reoccurs, turn off the appliance, disconnect the power cord and contact your supplier.

#### The collector is not showing much sign of saturation even after 3 months of use...

- Make sure your appliance is on regularly, indicated by a light in the main switch and the sound of the fan. If not, follow the steps described in the Use section of this manual to turn on the appliance.
- If the appliance was indeed turned on, contact your supplier.

#### The rating of my grounded power outlet does not meet the requirement of ~220-240 V, 50-60 Hz...

- Use a voltage converter that converts your specific outlet voltage to 230 volt (V) alternating current (AC), this converter should be capable of supplying at least 50 Watts.

#### The sound of the fan does not change when I change the position of the speed switch to a different speed setting (E-PURE ASPRA S400-M)...

- The speed of the fan will slowly increase when turning the speed switch. It can take up to 1 minute before the fan has reached the new speed.
- When you have changed the speed of the fan and it does not change after 1 minute, it is possible that the speed setting is broken. Please contact your supplier. You can safely keep using your appliance until the problem is solved.



## Introductie

Gefeliciteerd met de aankoop van uw E-PUREASPRAluchtreiniger van Formula Air. De E-PUREASPRAluchtreiniger is een unieke en gepatenteerde technologie. De E-PUREASPRAluchtreinigings-technologie is door onafhankelijke partijen getest zoals TNO, VITO en ECN. Deze testen bevestigen dat de luchtreinigings-efficiëntie is zeer effectief voor alle atmosferische deeltjes (bereik <math>0.1 - 10 \mu\text{m}</math> / PM10, PM2.5, PM1, PM0.1). Zelfs ultrafijnstof en nanodeeltjes worden zeer efficiënt door de E-PUREASPRAluchtreiniging uit de lucht verwijderd. E-PUREASPRAluchtreiniging is effectief voor grove deeltjes zoals sporen, pollen en dierlijke stoffen, maar ook voor fijner fijnstof zoals organisch materiaal zoals virussen, bacteriën, prionen, sporen, en anorganisch materiaal zoals roet, afkomstig van verkeer.

Met E-PUREASPRAluchtreiniging worden zelfs de meest schadelijke ultrafijnstof en nanodeeltjes permanent uit de lucht verwijderd. Het is belangrijk luchtreiniging te implementeren om deze deeltjes uit de lucht te verwijderen, aangezien zij aangetoonde gezondheidsrisico's veroorzaken. Fijne deeltjes zijn in veel gevallen de oorzaak van hart- en vaatziekten, kanker en zelfs voortijdig overlijden.

Afhankelijk van uw productconfiguratie, zult u uw luchtreiniger tevens schadelijke en giftige gassen afkomstig van industrie, verkeer, (hout)rook en landbouw verwijderen. Dit wordt bereikt door het gebruik van onze Actiefkoolstoffilters in uw luchtreiniger.

### Lees dit eerst:

- Het is belangrijk dat u deze handleiding leest voordat u het product gaat gebruiken.
- Bewaar daarna de handleiding goed.
- De tekst in de handleiding refereert naar de standaard versie van het product.
- Het werkelijke product kan afwijken van de afbeeldingen in de handleiding.
- Formula Air kan niet verantwoordelijk gehouden worden voor defecten die veroorzaakt zijn door gebruik anders dan in deze handleiding beschreven.
- Formula Air heeft auteursrecht over alle afbeeldingen in deze handleiding. Kopiëren of distribueren hiervan is niet toegestaan zonder toestemming van Formula Air.
- Hoewel dit document met zorg is samengesteld, aanvaarden wij geen aansprakelijkheid voor fouten, onnauwkeurigheden, herzieningen of fouten van de printer.

### Auteursrechten

Auteursrecht © Formula Air.

Deze gebruikershandleiding wordt beschermd door internationale auteursrecht wetten. Niets uit deze handleiding mag gereproduceerd, gedistribueerd, vertaald, of verstuurd worden in welke vorm dan ook, inclusief fotokopiëren, zonder voorafgaande schriftelijke toestemming van Formula Air.

<b>1. Belangrijke instructies</b>	<b>18</b>
1.1 Veiligheidsmaatregelen	18
1.2 Garantie	19
<b>2. Specificaties</b>	<b>19</b>
2.1 Specificaties	19
2.2 Symbolen lijst	19
<b>3. Functie overzicht</b>	<b>21</b>
3.1 Gebruiksdoeleinden	21
3.2 Onderdelen	22
3.3 Installatie accessoires	24
<b>4. Installatie</b>	<b>25</b>
<b>5. Gebruik</b>	<b>26</b>
5.1 Eerste gebruik	26
5.2 Wisselen van de collectoren	26
5.3 Zet de E-PUREASPRAluchtreiniger in 'AAN' modus	27
5.4 De snelheid van de ventilator aanpassen	27
5.5 Hoe vaak u uw collectoren moet vervangen	27
5.6 Onderhoud	27
<b>6. Probleemoplossing</b>	<b>28</b>

### 1.1 Veiligheidsmaatregelen

#### Ontvangst levering

- Controleer bij ontvangst van levering op zichtbare beschadigingen van bijv. Transportschade, scheuren of deuken aan het apparaat en controleer of alle onderdelen goed vastzitten.
- Bij geconstateerde gebreken van ontvangst dient Formula Air direct gecontacteerd te worden en mag het apparaat niet in gebruik worden genomen.

#### Installatie

- De stekker mag alleen worden aangesloten met een geaard stopcontact met een aansluitspanning van ~220-240 V, 50-60 Hz, teneinde het risico op een elektrische schok te verkleinen. Als er geen geaard stopcontact aanwezig is, neem contact op met gekwalificeerd personeel om het juiste stopcontact te installeren. Wijzig de stekker op geen enkele manier.
- Indien het snoer beschadigd is, dient het door de producent, de installateur, of een vergelijkbaar gekwalificeerd persoon vervangen te worden, ten einde gevaar te voorkomen.
- De groepszekering van uw stopcontact moet een nominale stroomwaarde van minimaal 16 A hebben.
- Door zijn werkingsprincipe, kunnen er vonken voorkomen binnen in de elektrostatische sectie. Gebruik het apparaat nooit op plaatsen waar ontvlambare gassen of vloeistoffen, of grote hoeveelheden stof in de lucht een explosief mengsel kunnen vormen.
- Het apparaat is alleen geschikt voor gebruik binnenshuis in geventileerde ruimten in een temperatuur van 0-50 °C met een luchtvochtigheidsgraad van 0 to 90%.
- Het totale product dient op geen enkele plek doorboord te worden.

#### Gebruik

- Gebruik het apparaat niet voor andere toepassingen dan beschreven in paragraaf 3.1 'Gebruiksdoeleinden' zonder van tevoren een expert van Formula Air raad te plegen.
- Zet het apparaat nooit aan wanneer deze of het snoeren/of stekker is beschadigd of na ervaren van of vermoeden van defecten.
- Gebruik het apparaat niet als uw enige bescherming tegen schadelijk stoffen.
- Dit product mag niet worden bediend door personen (inclusief kinderen) met verminderde lichamelijke, zintuiglijke of geestelijke vermogens of een gebrek aan ervaring en kennis, tenzij zij onder toezicht staan of zijn geïnstrueerd over het gebruik op een veilige manier en zich bewust zijn van de gevaren van het product en/of systeem. Er moet op gelet worden dat kinderen niet spelen met het apparaat.
- Maak nooit onderdelen van het apparaat open die zijn afgesloten met metalen schroeven. Er bevinden zich geen onderhoudsonderdelen in het apparaat. Het negeren van deze instructie zal uw garantie laten vervallen. Wanneer u enig ander onderdeel opent, volg daarbij altijd de instructies in deze handleiding.
- De ingang of uitgang van de unit mogen niet bedekt worden. Er mogen geen voorwerpen door de roosteropeningen van het toestel worden geduwd. Dit kan de werking verstoren en levert gevaar op van persoonlijk letsel en/of brand.

- Dompel het apparaat nooit onder in water of andere vloeistoffen om voorkom condensvorming.

#### Onderhoud

- Probeer nooit het apparaat of de stroomkabel zelf te repareren. Neem in plaats daarvan contact op met uw leverancier als u defecten vermoedt.
- Onderhoud, reparaties, of service mag alleen uitgevoerd worden door gekwalificeerd en getraind personeel.
- Wanneer onderhoud, reparaties of service wordt uitgevoerd aan het apparaat, moet het apparaat uitgeschakeld zijn volgens de richtlijnen die vermeld zijn in deze handleiding.

#### Collectoren

- Gebruik alleen collectoren en accessoires die worden aangeraden door Formula Air.
- Gebruikte collectoren kunnen verontreinigingen bevatten door gebruik. Voor correct hanteren van gebruikte collectoren, raadpleeg toepasselijke gezondheid en veiligheidstandaarden of neem contact op met een industriële hygiënist. Teneinde het risico van ziekte of verwonding te voorkomen, gebruik altijd geschikte luchtwegbescherming en beschermende kleding wanneer u gebruikte collectoren hanteert. Gebruikte collectoren mogen alleen in overeenstemming met nationale en regionale wetgeving weggeworpen worden.

### 1.2 Garantie

Gedurende de garantieperiode van 1 jaar vanaf de koopdatum verhelpt Formula Air alle defecten die te wijten zijn aan materiaal- of productiefouten van de E-PURE ASPRA. Formula Air kan, naar keuze, het defecte toestel ofwel herstellen ofwel vervangen. De garantie voor het vervangen van onderdelen eindigt automatisch met het vervallen van de originele garantie van het apparaat. Formula Air is niet verplicht om apparaten te herstellen of te vervangen indien:

- Het apparaat niet correct volgens de voorgeschreven installatievoorschriften is geïnstalleerd.
- Het apparaat defect is geraakt ten gevolge van beschadigingen, oneigenlijk gebruik, modificaties of wijzigingen die werden aangebracht na de aankoopdatum.
- Het apparaat gerepareerd is door een ander dan een geautoriseerde onderhoudsmonteur van Formula Air.
- Er sprake is van schade ten gevolge van onvoorziene omstandigheden zoals natuurrampen, blikseminslag, e.d.

Alle kosten die resulteren uit bovengenoemde omstandigheden komen derhalve en exclusief voor rekening van de koper en vallen buiten de garantie. Wanneer u een Formula Air product naar Formula Air verzendt, dient dit gedaan te worden in de transport veilige verpakking, om een correct transport te waarborgen en uw garantie in stand te houden. Producten dienen in combinatie met een kopie van de originele factuur verzonden te worden.

## 2.1 Specificaties

Type	S400-L	S400-M	S400-S
Artikelcode	IEBE000001	IEBE000002	IEBE000003
Uitvoering	aan / uit	capaciteitsregelaar	capaciteitsregelaar en app
Capaciteit	400 m <sup>3</sup> /h		
Vermogen	<20 W		
Stroominput	~230 V/ 50-60 Hz		
Geluid	max. 49 dB(A)		
Reinigingstechniek	ASPRA en actiefkoolstof		
Meegeleverde collectoren	1x standaard collector, 1x actiefkoolstoffilter		
Efficiëntie	99%		
Plaatsing	binnen (0 °C – 50 °C)		
Installatie	vrijstaand (horizontaal of verticaal) of muurmontage		
Afmetingen	675 x 290 x 375 mm		
Gewicht	16 kg		
Materiaal	gegalvaniseerd staal		
Kleur	wit (RAL9016)		

Collectoren, filters en accessoires	Artikelcode
E-PURES-C1 standaard collector	IEZA000004
E-PURES-AC actiefkoolstoffilter	IEZB000005
E-PURES-WB muurbeugel	IEZX000002
E-PURES-SL vloerstandaard	IEZX000003

## 2.2 Symbolen lijst

Symbol			CE
Beschrijving	Hoogspanning	Attentie	CE-markering – Apparaat voldoet aan de eisen van de EC-richtlijnen 2006/95/EG en 2004/108/EG.

## 3.1 Gebruiksdoeleinden

Verbeteren van de binnenluchtkwaliteit

De E-PURE ASPRA standalone recirculatie luchtreinigers zijn ontworpen om voortdurend de binnenluchtkwaliteit te verbeteren door schadelijke deeltjes zoals stof, pollen, en microben te verwijderen. De E-PURE ASPRA verwijdert ook gassen en geuren door het toepassen van een actief-koolfilter. Plaats de E-PURE ASPRA in uw kamer en gebruik hem wanneer luchtreiniging gewenst is.

Naast luchtreiniging, is ventilatie een onmisbaar component van een gezond binnenklimaat. Zorg er daarom voor dat er altijd voldoende lucht van buiten uw ruimte binnenkomt om de concentratie koolstofdioxide te verlagen die ontstaat door ademhaling en verbrandingsprocessen.

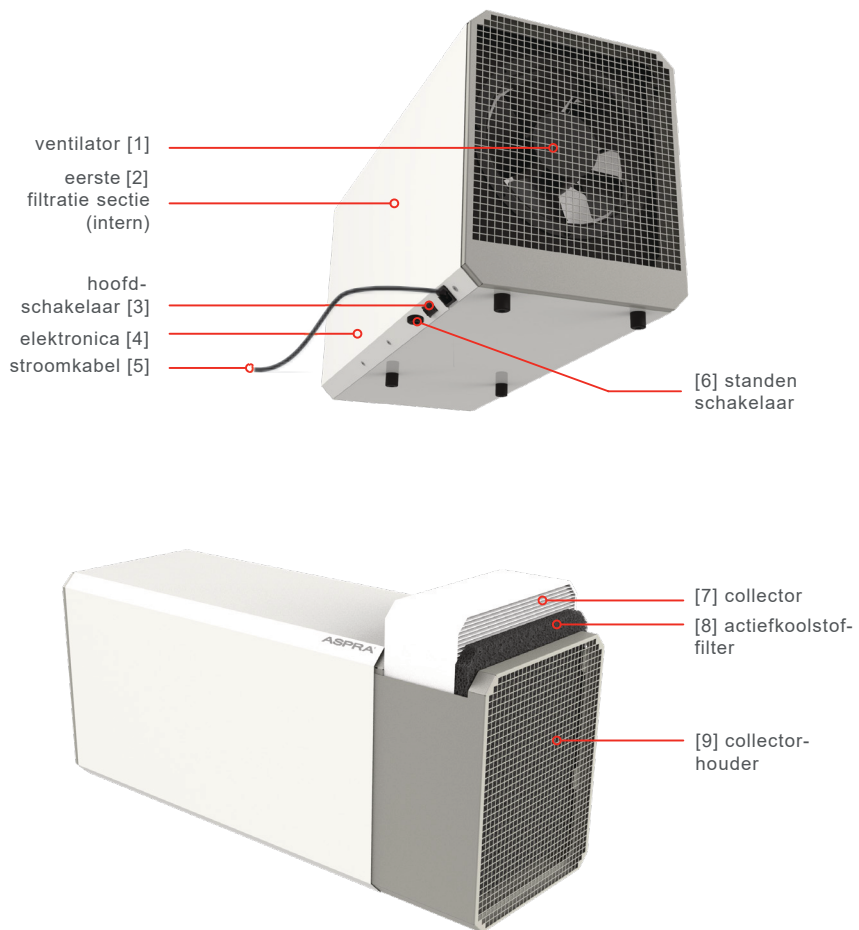
Voor een optimaal resultaat adviseert Formula Air een E-PURE ASPRA systeem met een capaciteit van twee keer het volume van de ruimte. Als de toevoer van verontreinigingen naar uw kamer hoog is, of de eisen die aan de luchtkwaliteit gesteld worden streng zijn, zorg er dan voor dat de capaciteit van het systeem meerdere malen het volume van uw ruimte is. Wellicht is het nodig om meerdere apparaten te installeren om dit doel te bereiken. Neem voor meer informatie contact op met uw dealer.

Luchtreinigingsresultaten

Formula Air en haar distributeurs doen geen beloften over de specifieke luchtreinigingsresultaten die bereikt kunnen worden onder de specifieke omstandigheden van de gebruiker. De verbetering van de lucht in de binnenruimte dat met de E-PURE ASPRA bereikt kan worden, hangt sterk af van bijkomende factoren, die zich buiten de invloed van Formula Air of haar distributeurs bevinden. Belangrijke factoren die de totale effectiviteit en prestatie van de luchtreiniger beïnvloeden, omvatten:

- Het type luchtverontreiniging.
- Intensiteit van de verontreinigingsbron(nen).
- Verontreinigingsconcentratie.
- Grootte van de binnenruimte (kamergrootte).
- Snelheidsstand van het apparaat.
- Locatie en plaatsing van het apparaat.
- Aantal apparaten dat in de binnenruimte wordt geplaatst.
- Ventilatievoud van de ruimte.

3.2 Onderdelen



Ventilator [1]

De ventilator trekt vervuilde lucht in het apparaat zodat het gereinigd kan worden en zal schone lucht het apparaat uitblazen.

Eerste filtratiesectie [2]

De eerste filtratiesectie bevat de elektrostatische sectie en bevindt zich in de behuizing. Deze sectie elimineert virussen en laadt de deeltjes in de lucht op. Hierdoor kunnen de deeltjes in de electrostatische sectie en de collector opgevangen worden.

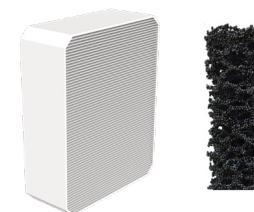
Elektrabehuizing [4]

De elektrabehuizing bevat de elektronica en de schakelaars. De elektrakast mag alleen worden geopend door gekwalificeerd en getraind personeel.

Collectorhouder [9]

De collectorhouder verwijdert onder andere virussen, bacteriën, prionen, gistsporen, dierlijk stof en roet uit de lucht. Bij standaard gebruik bevat de collectorhouder 1 collector en 1 actief-koolstoffilter. De lucht gaat eerst door de collector en vervolgens door het actief-koolstoffilter.

Het standaard actief-koolstoffilter stelt de luchtreiniger in staat gassen en geuren uitgestoten door het verkeer, sigarettenrook en ozon (uit de buitenlucht), uit de lucht te verwijderen. Actief-koolstoffilters dienen tegelijkertijd met de collector vervangen te worden.



#### 3.3 Installatie accessoires



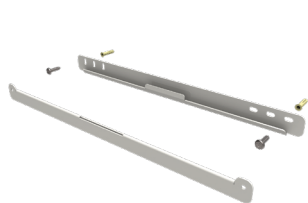
Als u de voorkeur heeft de E-PUREASPRAstaand of op de muur te monteren, dan zijn er twee installatie accessoires voor u beschikbaar. De muur montage beugel stelt u in staat de luchtreiniger horizontaal aan de muur op te hangen. U hoeft slechtstwee gaten in de muur te boren voor de bevestiging van de beugel.

Houten standaard kan overal geplaatst worden en neemt minder grondoppervlak in dan wanneer u de luchtreiniger los plaatst. De poot van berkenhout is afgewerkt met een blanke lak.

Alle accessoires kunnen los besteld worden.

#### Muur montage beugel

#### Houten standaard



verbonden met geaard stopcontact, ~220-240 V, 50-60 Hz

#### Installatie vereisten

- Het apparaat moet binnenshuis gebruikt worden in een geventileerde kamer met een temperatuur van 0 tot 50 °C met een luchtvochtigheidsgraad van 0 to 90%.
- Bij alle installatieconfiguraties is het belangrijk een afstand van 30 centimeter tussen de luchtopeningen en de obstakels in de kamer te houden om de hoogst mogelijke luchtreiniging efficiëntie te verkrijgen.
- Zet de hoofdschakelaar in stand 0 (uit). Sluit de stroomkabel aan met een geaard stopcontact met een aansluitspanning van ~220-240 V, 50-60 Hz. Als uw stopcontact hieraan niet voldoet, gebruik een omvormer die geschikt is voor ten minste 50 W.

#### Locatie

Houd rekening met onderstaande punten voor een optimale plaatsing van het apparaat:

Plaats het apparaat op ademhoogte, bijvoorbeeld boven op een kast of dressoir. Houd daarnaast rekening met de ruimte rondom het apparaat, hoe groter de afstand is tussen het apparaat en overige obstakels, hoe beter het apparaat in staat is de lucht in de ruimte te zuiveren. Obstakels rondom het apparaat kunnen de luchtstroom van het apparaat verstoren. Plaats het apparaat bij voorkeur in het midden van de ruimte. Mocht dit niet mogelijk zijn, probeer het apparaat dan in het midden van de ruimte op een kast tegen de muur te plaatsen. Zorg ervoor dat de kant waar de gereinigde lucht het apparaat verlaat niet te dicht in de buurt staat van een open deur. Sluit de deuren en ramen van de ruimte voor de meest optimale reinigingsefficiëntie, mits de ruimte dan nog genoeg geventileerd blijft.

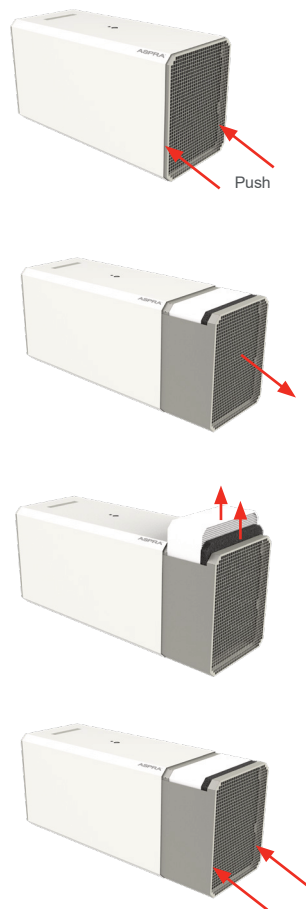
### 5.1 Eerste gebruik

Plaats voor het eerste gebruik een nieuwe actief-koolstoffilter in de collectorhouder om gassen en geuren te verwijderen. De collector is al op de juiste plek om verontreinigingen op te vangen. Volg hiervoor de aanwijzinging in sectie 5.2.

### 5.2 Wisselen van de collectoren

Tijdens gebruik zullen de collector en het actief-koolstoffilter periodiek moeten worden vervangen, om een optimale reiniging efficiëntie te behalen.

- Schakel de E-PURE ASPRA uit door de hoofdschakelaar [3] op stand 0 te zetten, het kleine groene lampje in de schakelaar gaat uit.
- Plaats uw handpalmen op de collectorhouder, ter hoogte van ongeveer 5 cm vanaf de onderkant van de luchtreiniger.
- Druk met beide handpalmen licht tegen de onderkant van de collectorhouder aan, totdat u aan beide kanten tegelijkertijd een "klik" hoort.
- Trek de collectorhouder iets uit de E-PURE ASPRA, zodat de collectoren zichtbaar worden.
- Verwijder de verzadigde collector en het actief-koolstoffilter. Houdt rekening met de veiligheidsmaatregelen zoals in deze handleiding beschreven in sectie 1.1 Veiligheidsmaatregelen en de regels die op uw werkplek gelden.
- Verwijder het plastic van de nieuwe collector en het actief-koolstoffilter en plaats ze in de collectorhouder. Plaats de witte collector altijd aan de kant van de luchtreiniger en het zwarte Actiefkoolstoffilter aan de kant van de outlet als getoond.
- Plaats de collectorhouder terug in het apparaat door met uw handpalmen, 5 cm vanaf de onderkant van de collectorhouder, tegen de collectorhouder aan te duwen. Als u aan beide kanten een "klik" hoort, dan zit de collectorhouder op zijn plaats.



8. De gebruikte collectoren en de Actiefkoolstoffilters kunt u bij uw huisafval weggoien, tenzij dit in strijd is met uw lokale regelgeving, als ook genoemd is in sectie 1.1 Veiligheidsmaatregelen. Formula Air raadt aan verzadigde actief-koolstoffilters in de verpakking van de nieuwe filters te plaatsen alvorens ze weg te gooien.

9. Zet de hoofdschakelaar weer op stand 1 om de E-PURE ASPRA aan te zetten. Geef het apparaat wat tijd om op te starten.

### 5.3 Zet de E-PURE ASPRA in 'AAN' modus

- Sluit de stroomkabel [5] aan met een geaard stopcontact. Niet aansluiten met andere spanningen dan aangegeven (~220-240 V, 50-60 Hz).
- Zorg ervoor dat de collectorhouder correct in de E-PURE ASPRA is geplaatst. De E-PURE ASPRA gaat niet aan als de collectorhouder niet met beide kanten in de E-PURE ASPRA is vastgeklikt.
- Zet de hoofdschakelaar [3] op stand 1. De schakelaar zou moeten oplichten en de ventilator zou geluid moeten maken. De E-PURE ASPRA staat nu in 'AAN' modus.
- Voor de beste reinigingsresultaten raadt Formula Air aan de luchtreiniger 24 uur per dag aan te laten staan (eventueel in een lagere stand).

### 5.4 De snelheid van de ventilator aanpassen (E-PURE ASPRAS400-M)

Tijdens 'AAN' modus, kan door het draaien aan standenschakelaar [6] de ventilator snelheid aangepast worden. Door de snelheid te verhogen (door de knop naar rechts te draaien), wordt er meer lucht tegelijk gereinigd.

### 5.5 Hoe vaak u uw collectoren moet vervangen

**Let op!** Om de werking van de luchtreiniger te garanderen, is het belangrijk de collector (deeltjesfilter) en het actief koolstoffilter (gassen en geurenfilter) in de E-PURE ASPRA regelmatig te VERVANGEN. Collectoren en actief koolstoffilters zijn geschikt voor éénmalig gebruik en kunnen NIET hergebruikt, geregenereerd, uitgespoeld of uitgezogen worden.

Formula Air raadt aan uw collector en actief koolstoffilter bij continu gebruik elke 9-12 maanden te vervangen. U kunt hiervan afwijken indien u een persoonlijk vervangingsadvies heeft ontvangen van Formula Air of indien u weet dat de verontreinigingsgraad van uw omgeving veel hoger of lager is dan de gemiddelde situatie. Houdt u er rekening mee dat een hoge verontreinigingsgraad betekent dat u vaker uw collectoren zal moeten vervangen.

### 5.6 Onderhoud

Voor optimaal functioneren van uw E-PURE ASPRA raden wij aan eens per vijf jaar, afhankelijk van de vervuilingsgraad in uw omgeving, een professionele onderhoudsbeurt te laten plegen. Neem hiervoor contact op met uw leverancier of met Formula Air. Het is ook mogelijk zelf de ionisatiesectie te reinigen mits u beschikt over de reinigingsborstel. Hiermee kunt u de noodzaak voor een professionele onderhoudsbeurt uitstellen. Volg hiervoor de handleiding van de reinigingsborstel.

Reinig nooit de binnenzijde van de ionisatiebuis zonder gebruik te maken van de reinigingsborstel teneinde verminderde prestaties en risico op elektrische schok te voorkomen. Tevens zal dit uw garantie doen vervallen.

Als de E-PURE ASPRA S400 niet optimaal functioneert kan de lijst op deze bladzijde helpen het probleem vast te stellen en op te lossen. Als uw probleem niet op de lijst staat, neem dan contact op met uw leverancier.

De ventilator van het apparaat gaat niet aan...

- Zet het apparaat uit en dan weer aan volgens de stappen uit hoofdstuk 5. Gebruik in deze handleiding te volgen, verzeker uzelf er hierbij van dat de stekker is aangesloten.
- Zorg ervoor dat de collectorhouder correct in de E-PURE ASPRA is geplaatst. De E-PURE ASPRA gaat niet aan als de collectorhouder niet met beide kanten in de E-PURE ASPRA is vastgeklikt. Zie stap 7 in 5.2 Wisselen van de collectoren.
- Als het probleem aanhoudt, zet het apparaat uit, haal de stekker uit het stopcontact en neem contact op met uw leverancier.

De collector vertoont geen tekenen van verzadiging zelfs na 3 maanden gebruik...

- Verzekert uzelf ervan dat het apparaat regelmatig aan staat, aangegeven door het oplichten van de hoofdschakelaar en het geluid van de ventilator. Zo niet, volg de stappen in hoofdstuk 5. Gebruik in deze handleiding worden beschreven.
- Als het apparaat wel aan stond, neem contact op met uw leverancier.

De aansluitspanning van mijn stopcontact voldoet niet aan de eis van 220-240 V, 50-60 Hz...

- Gebruik een omvormer die uw specifieke aansluitvoltage omzet naar 230 volts (V) wisselspanning (AC), deze moet in staat zijn om ten minste 50 Watt te leveren.

Het geluid van de ventilator verandert niet wanneer ik de snelheidsschakelaar op een andere snelheidsstand zet (E-PURE ASPRA S400-M)...

- De snelheid van de luchtreiniger wordt langzaam opgevoerd, wanneer u aan de snelheidsschakelaar draait. Het kan 1 minuut duren totdat de luchtreiniger de nieuwe snelheid heeft bereikt.
- Indien u de snelheid heeft aangepast en deze na 1 minuut niet is veranderd, dan is de snelheidsschakelaar wellicht kapot. Neem contact op met uw leverancier. U kunt veilig uw apparaat blijven gebruiken tot het probleem is verholpen.

## Einleitung

Herzlichen Glückwunsch zum Kauf Ihres Luftfiltergerät E-PURE ASPRA von Formula Air. Der E-PURE ASPRA® ist ein fortschrittliches Luftfiltergerät, das auf einer einzigartigen und patentierten Technologie basiert. Die E-PURE ASPRA Technologie wurde in mehreren Instituten wie VITO, ECN und TNO getestet. Diese Tests bestätigen, dass die Reinigungseffizienz für alle atmosphärischen Partikel (Bereich <math><0,1 \mu\text{m} - 10 \mu\text{m}</math> / PM10, PM2,5, PM1, PM0,1) sehr effektiv ist. Der E-PURE ASPRA entfernt selbst ultrafeine und Nanopartikel effizient aus der Luft. Die E-PURE ASPRA Luftreinigung ist einsetzbar für grobe Partikel wie Sporen, Pollen und tierische Substanzen und für feinere Partikel wie organische Materialien, Viren, Bakterien, Prionen, und anorganische Partikel wie Ruß, die aus dem Straßenverkehr stammen.

Mit E-PURE ASPRA werden selbst die schädlichsten ultrafeinen Partikel und Nanopartikel dauerhaft aus der Luft entfernt. Da diese Partikel als Gesundheitsrisiko erkannt wurden, ist es wichtig, eine Luftreinigung zur Entfernung dieser Partikel durchzuführen. Feinpartikel sind in vielen Fällen die Ursache von Herz- und Gefäßkrankheiten, Krebs und sogar vorzeitigem Tod.

Je nach Produktkonfiguration entfernt Ihr Luftreiniger auch schädliche und giftige Gase aus Industrie, Verkehr, (Holz-) Rauch und Landwirtschaft. Dies wird durch den Einsatz von E-PURE-AC Aktivkohlefiltern in Ihrem Luftfiltergerät erreicht.

## Lesen Sie dies zuerst:

- Es ist wichtig, dass Sie dieses Handbuch lesen, bevor Sie das Produkt verwenden.
- Bewahren Sie dieses Handbuch danach gut auf.
- Der Text in diesem Handbuch bezieht sich auf die Standardversion des Produkts.
- Das eigentliche Produkt kann von den Bildern im Handbuch abweichen.
- Formula Air kann nicht für Fehlfunktionen verantwortlich gemacht werden, die durch eine andere als die in diesem Handbuch beschriebene Verwendung verursacht werden.
- Formula Air hat das Urheberrecht an allen Bildern in diesem Handbuch. Das Kopieren oder Verbreiten ist ohne Zustimmung von Formula Air nicht gestattet.
- Obwohl dieses Dokument mit Sorgfalt erstellt wurde, übernehmen wir keine Verantwortung für Fehler, Ungenauigkeiten, Überarbeitungen oder Druckfehler.

## Copyright

Copyright © Formula Air.

Dieses Benutzerhandbuch ist durch internationale Urheberrechtsgesetze geschützt. Kein Teil dieses Handbuchs darf ohne vorherige schriftliche Genehmigung von Formula Air in irgendeiner Form, einschließlich Fotokopien, reproduziert, weiterverbreitet, übersetzt oder gesendet werden.

<b>1. Wichtige Anweisungen</b>	<b>31</b>
1.1 Sicherheitsmaßnahmen	31
1.2 Garantie	32
<b>2. Spezifikationen</b>	<b>33</b>
2.1 Spezifikationen	33
2.2 Symbole und Begriffe	33
<b>3. Funktionelle Übersicht</b>	<b>34</b>
3.1 Bestimmungsgemäße Verwendung	34
3.2 Teile	35
3.3 Installations-Zubehör	37
<b>4. Installation</b>	<b>38</b>
<b>5. Verwendung</b>	<b>39</b>
5.1 Erste Verwendung	39
5.2 Austausch von gesättigten Kollektoren	39
5.3 Einstellendes E-PUREASPRA auf den "ON" Modus	40
5.4 Einstellender Geschwindigkeit	40
5.5 Wie oft Sie Ihre Kollektoren ersetzen sollten	40
5.6 Wartung	40
<b>6. Fehlerbehebung</b>	<b>41</b>

**1.1 Sicherheitsmaßnahmen**

Lieferung Ihrer Bestellung

- Prüfen Sie die Ware nach Erhalt Ihrer Bestellung auf sichtbare Schäden (z.B. Transportschäden).
- Kontaktieren Sie Formula Air direkt nach der Feststellung von Mängeln oder Schäden. Verwenden Sie das Produkt nicht, wenn es beschädigt ist.

Installation

- Das Netzkabel darf nur an einer geerdeten Steckdose ~220-240 V, 50-60 Hz angeschlossen werden. Wenn keine geerdete Steckdose installiert ist, wenden Sie sich an qualifiziertes Personal, um die richtige Steckdose zu installieren. Das Kabel darf in keiner Weise verändert werden.
- Wenn das Netzkabel beschädigt ist, muss es durch den Hersteller, seinen Kundendienst oder ähnlich qualifizierte Personen ersetzt werden, um Unfälle zu vermeiden.
- Die Sicherung Ihrer geerdeten Netzsteckdose sollte einen Nennstrom von mindestens 16 A haben.
- Aufgrund seines Betriebsmechanismus kann es gelegentlich zu Funkenbildung im Inneren des Ionisationsgeräts kommen. Verwenden Sie das Gerät niemals an einem Ort, an dem sich brennbare Gase oder Flüssigkeiten oder große Mengen Staub mit Luft zu einem explosiven Gemisch verbinden können.
- Das Gerät ist nur für die Verwendung in Innenräume in belüfteten Bereichen unter Temperaturbedingungen von 0 bis 50 °C mit einer relativen Luftfeuchtigkeit von 0 bis 90 % geeignet.
- Durchstechen Sie das Produkt in keiner Weise.

Verwendung

- Verwenden Sie dieses Gerät nicht für andere Zwecke als in Abschnitt 3.1 "Bestimmungsgemäße Verwendung" beschrieben, ohne vorher einen Experten von Formula Air zu konsultieren.
- Schalten Sie das Gerät niemals ein, wenn das Gerät oder sein Netzkabel in irgendeiner Weise beschädigt wurde oder nachdem Sie Fehlfunktionen vermuteten oder festgestellt haben.
- Verwenden Sie dieses Gerät nicht als alleinigen Schutz vor schädlichen Schadstoffen.
- Dieses Gerät ist nicht für die Verwendung durch Personen (einschließlich Kinder) mit eingeschränkten physischen, sensorischen oder geistigen Fähigkeiten oder mangelnder Erfahrung und Kenntnissen bestimmt, es sei denn, sie wurden von einer für ihre Sicherheit verantwortlichen Person beaufsichtigt oder in die Verwendungsweise des Geräts eingewiesen.
- Kinder sollten beaufsichtigt werden, um sicherzustellen, dass sie nicht mit dem Gerät spielen.
- Öffnen Sie keine Teile des Produkts, die mit Metallschrauben verschlossen sind. Im Inneren befinden sich keine zu wartenden Teile. Die Garantie erlischt automatisch, wenn diese Anweisung ignoriert wird. Wenn Sie andere Teile öffnen, befolgen Sie die Anweisungen dieses Handbuchs sorgfältig.
- Decken Sie den Ein- oder Auslass des Geräts nicht ab; es dürfen keine Gegenstände durch die Öffnungen im Gerät geschoben werden. Dies kann die Funktionsfähigkeit stören und birgt das Risiko einer persönlichen Verletzung und/oder eines Brandes.



- Tauchen Sie das Gerät nicht in Wasser oder andere Flüssigkeiten ein und vermeiden Sie Kondenswasserbildung.

Wartung

- Um die sichere Funktion des Geräts zu gewährleisten, versuchen Sie niemals, das Gerät selbst zu reparieren, sondern wenden Sie sich bei Verdacht auf einen Defekt an Ihren Lieferanten.
- Wartung, Reparaturen und Service des Geräts dürfen nur von qualifiziertem und geschultem Personal durchgeführt werden.
- Bei der Durchführung von Wartungs-, Reparatur- oder Servicearbeiten am Gerät muss das Gerät gemäß den in diesem Handbuch beschriebenen Richtlinien ausgeschaltet werden.

Kollektoren

- Verwenden Sie nur von Formula Air empfohlene Kollektoren und Zubehörteile.
- Gebrauchte Filter können Verunreinigungen der letzten Nutzung enthalten. Für den richtigen Umgang mit gebrauchten Filtern informieren Sie sich über die geltenden Gesundheits- und Sicherheitsnormen oder wenden Sie sich an einen Experten für Industriehygiene. Um das Risiko einer Erkrankung oder Verletzung vorzubeugen, verwenden Sie beim Entfernen oder im Umgang mit gebrauchten Filtern stets einen geeigneten Atemschutz und Schutzkleidung. Entsorgen Sie gebrauchte Filter nur in Übereinstimmung mit den örtlichen Gesetzen und Vorschriften.

1.2 Garantie

Wir decken das E-PURE ASPRA Luftreinigungssystem mit einer ein (1) Jahr beschränkten Garantie ab. Wenn sich innerhalb eines Jahres nach dem ursprünglichen Kaufdatum durch den Endverbraucher beim autorisierten Händler herausstellt, dass dieser Luftfilter oder ein Teil davon (mit Ausnahme von Sammlern) nachweislich nur aufgrund von Herstellungs- oder Materialfehlern defekt ist, repariert oder ersetzt Formula Air den defekten Luftfilter oder das defekte Teil nach deren Ermessen kostenlos in Bezug auf Arbeit und Material. Die Garantie für ausgetauschte Teile erlischt automatisch mit dem Erlöschen der Garantie für das Originalgerät.

Formula Air ist nicht verpflichtet, Geräte zu reparieren oder zu ersetzen, wenn:

- Das Gerät nicht korrekt gemäß den obligatorischen Installationsanforderungen in diesem Handbuch installiert wurde.
- Das Gerät defekt ist, aufgrund einer Beschädigung eines unsachgemäßen Gebrauchs, der nicht in diesem Handbuch beschrieben wird, oder aufgrund von Modifikationen, die nach dem Kaufdatum vorgenommen wurden.
- Das Gerät von jemand anderem als autorisierten Mechanikern der Formula Air repariert wurde.
- Das Gerät durch unvorhergesehene Umstände, wie Naturkatastrophen, Blitzschlag usw. beschädigt wurde.

Alle Kosten, die aufgrund der oben genannten Umstände entstehen, gehen folglich ausschließlich zu Lasten des Käufers und fallen nicht unter die Garantiebedingungen. Um Ihre Gewährleistungsrechte zu sichern und mögliche Transportschäden zu vermeiden, müssen alle Produkte in einer transportsicheren Verpackung mit einer Kopie des Original-Kaufbelegs zurückgeschickt werden. Die Rückgabe muss von Formula Air vorab genehmigt werden und ein Rückgabegenehmigungsdokument enthalten.

2.1 Spezifikationen

Model	S400-L	S400-M	S400-S
Artikel-Nr.	IEBE000001	IEBE000002	IEBE000003
Einstellungen	Ein/ Aus	Lüfterdrehzahl, manuelle einstellbar	Dezentral oder über App, manuell und/ oder automatisch
Kapazität	400 m3/h		
Leistungsaufnahme	<20 W		
Netzanschluss	~230 V/ 50 - 60 Hz		
Geräuschpegel	max. 49 dB(A)		
Luftreinigung Technik	ASPRA-Technologie und Aktivkohlefilter		
Kollektoren inklusive	1 x Kollektor, 1 x Aktivkohlefilter		
Effizienz	99%		
Bedingungen	Innenbereich (0° C - 50° C)		
Installation	Freistehend (horizontal oder vertikal) oder Wandmontage		
Größe	675 x 290 x 375 mm		
Gewicht	16 kg		
Material	Verzinkter Stahl		
Farbe	Weiß (RAL 9016)		

Kollektoren und Filter	Artikel-Nr.
E-PURE S-C1 Kollektor-Kit	IEZA000004
E-PURE S-AC Aktivkohlefilter	IEZB000005
E-PURE S-WB Wandmontagehalter	IEZX000002
E-PURE S-SL Stützfuß für Bodenaufstellung	IEZX000003

2.2 Symbole und Begriffe

Symbol			
Beschreibung	Hochspannung	Achtung	CE-Kennzeichnung- Gerät entspricht den Anforderungen der EG-Richtlinien 2006/95/EG und 2004/108/EG.

#### 3.1 Bestimmungsgemäße Verwendung

##### Verbesserung der Luftqualität in Innenräumen

Die E-PURE ASPRA-Luftreiniger wurden entwickelt, um die Raumluftqualität kontinuierlich zu verbessern, indem schädliche Partikel wie Staub, Pollen und Mikroben entfernt werden. Dieser E-PURE ASPRA-Filter entfernt auch mit Hilfe des Aktivkohlefilters Gase und Gerüche. Stellen Sie den E-PURE ASPRA in Ihrem Raum auf und verwenden Sie ihn immer dann, wenn eine Luftreinigung erwünscht ist.

Neben der Luftreinigung ist die Belüftung ein wesentlicher Bestandteil einer gesunden Raumbelüftung. Daher sollte jederzeit ausreichend Luft von außen zugeführt werden, um die durch Atmungs- und Verbrennungsprozesse verursachte Kohlendioxidmenge zu reduzieren.

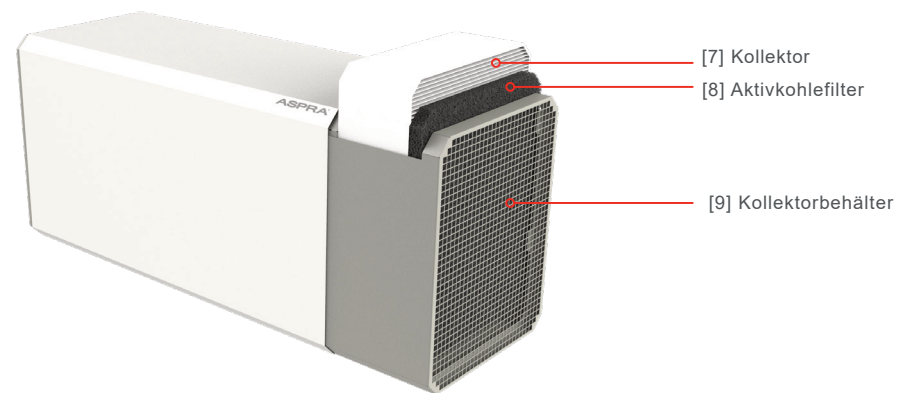
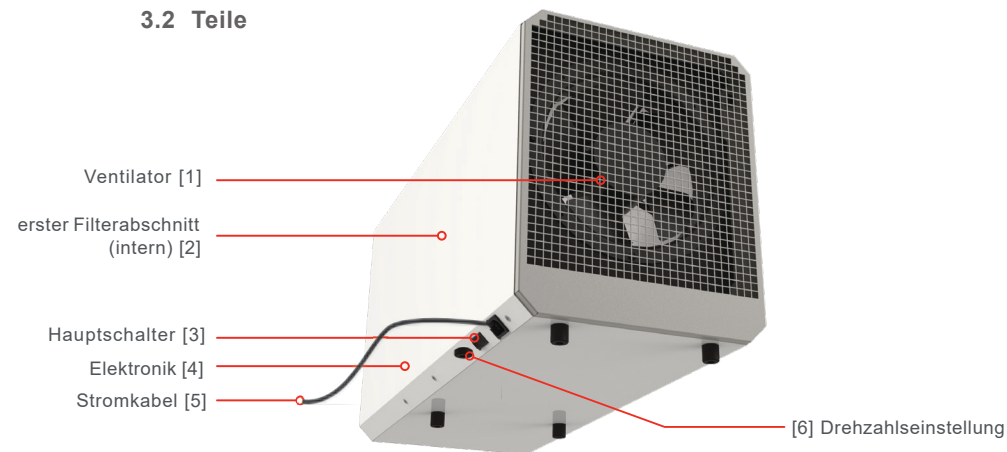
Um optimale Ergebnisse zu erzielen, stellen Sie sicher, dass das E-PURE ASPRA-System für Ihre Raumgröße geeignet ist. Es wird empfohlen, dass das tatsächliche stündliche Luftvolumen, das durch das System gereinigt wird, mindestens das Doppelte des Luftvolumens Ihres Raumes beträgt. Wenn die Rate der im Raum eindringenden Schadstoffe hoch ist oder die Anforderungen an die Raumluftqualität hoch sind, muss die stündliche Luftzufuhr des Systems die Raumluftmenge um ein Vielfaches übersteigen. Um diesen Grad der Lüftererneuerung zu erreichen, kann es notwendig sein, mehr als eine Einheit einzusetzen. Wenden Sie sich an Ihren Händler, um weitere Informationen zu erhalten.

##### Ergebnisse der Luftreinigung

Formula Air und Händler erheben keinen Anspruch auf die spezifischen Luftreinigungsergebnisse, die unter den individuellen Betriebsbedingungen des Anwenders erzielt werden. Die Verbesserung der Luftqualität, die mit dem E-PURE ASPRA in Innenräumen erzielt werden kann, hängt in erheblichem Maße von Faktoren ab, die außerhalb der Kontrolle von Formula Air oder Unterhändlern liegen. Zu den wichtigen Faktoren, die die Gesamtwirksamkeit und Leistung des Luftfilters beeinflussen, gehören

- Art der vorhandenen Luftschadstoffe.
- Intensität der Schadstoffquelle(n).
- Schadstoffkonzentration.
- Größe der Innenräume (Raumgröße).
- Betriebsgeschwindigkeit der Einheit.
- Standort und Positionierung des Luftfilters.
- Anzahl der in den Innenräumen platzierten Luftreiniger.
- Belüftungsrate des Raumes.

#### 3.2 Teile



#### Ventilator [1]

Der Ventilator saugt verunreinigte Luft in das Gerät und lässt die gereinigte Luft auf der anderen Seite austreten.

#### Erster Filterabschnitt [2]

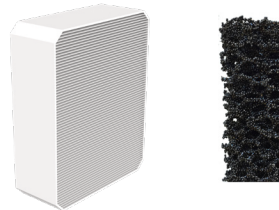
Der erste Filterabschnitt beherbergt den elektrostatischen Teil und eliminiert Viren und geladene Partikel in der Luft. Sie werden in der elektrostatischen Sektion und im Sammelbehälter aufgefangen werden.

#### Elektronik [4]

Im elektronischen Teil ist die Elektronik des Geräts untergebracht. Nur qualifiziertem Personal ist es gestattet, das Gerät und den elektronischen Bereich zu öffnen.

#### Kollektorbehälter [9]

Der Kollektorbehälter dient u.a. dazu, Viren, Bakterien, Prionen, Hefesporen, Tierstaub und Ruß aus der gereinigten Luft zu entfernen. Im Standardeinsatz enthält der Kollektorbehälter einen Kollektor und einen Aktivkohlefilter. Die Luft muss zuerst den Kollektor und dann den Aktivkohlefilter passieren.



Der serienmäßige Aktivkohlefilter ermöglicht es dem Luftreiniger, Gase und Gerüche zu entfernen, die durch den Verkehr, hohe Tabakrauch- und Ozonwerte (aus der Außenluft) freigesetzt werden. Der Aktivkohlefilter sollte zusammen mit dem Kollektor ausgetauscht werden.

#### 3.3 Installations-Zubehör

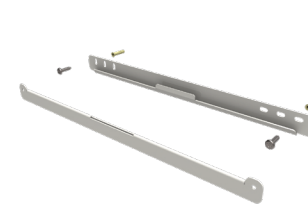


Wenn Sie den E-PURE ASPRA auf dem Boden stehend oder an der Wand montieren möchten, stehen Ihnen zwei Installationszubehörteile zur Verfügung. Das Wandmontagesystem ermöglicht es Ihnen, Ihren Luftreiniger horizontal an die Wand zu hängen. Sie müssen nur zwei Löcher in Ihre Wand bohren, um die Halterung zu befestigen.

Der Holzständer kann überall aufgestellt werden und beansprucht weniger Bodenfläche als der Luftfilter selbst. Der Ständer aus Birkenholz ist mit einem Klarlack überzogen.

Alle Zubehörteile können separat bestellt werden.

#### System zur Wandmontage



#### Hölzerner Ständer





### Installationsanforderungen

- Das E-PURE ASPRA darf nur in Innenräumen in einem belüfteten Raum unter Temperaturbedingungen von 0 bis 50 °C mit einer relativen Luftfeuchtigkeit von 0 bis 90 % verwendet werden.
- Es ist wichtig, einen Abstand von min. 30 Zentimetern zwischen den Luftauslässen und eventuellen Hindernissen im Raum einzuhalten, um die höchste Luftreinigungsrate zu erzielen.
- Nachdem Sie sich vergewissert haben, dass der Hauptschalter auf Position 0 steht, schließen Sie das Netzkabel an eine geerdete Steckdose an. Schließen Sie keine anderen Spannungen als die gekennzeichneten Werksanforderungen an (~220-240 V, 50-60 Hz). Wenn die Ausgangsleistung diese Anforderung nicht erfüllt, verwenden Sie einen Konverter, der für mindestens 50 W geeignet ist.

### Standort

Für die ideale Platzierung des Gerätes beachten Sie bitte Folgendes: Platzieren Sie das Gerät in Atemhöhe, zum Beispiel auf einem Schrank oder einer Kommode.

Berücksichtigen Sie außerdem den Raum um den Luftreiniger herum, je freier der Raum um den Luftreiniger herum ist, desto besser kann das Gerät die Luft im Raum reinigen. Hindernisse um das Gerät herum können den Luftstrom des Geräts stören. Platzieren Sie das Gerät vorzugsweise in der Mitte des Raumes. Wenn dies nicht möglich ist, versuchen Sie, das Gerät auf einen Schrank zu stellen, der in der Mitte einer Wand steht. Stellen Sie sicher, dass der Auslass, aus dem die gereinigte Luft kommt, nicht auf eine Tür zeigt. Schließen Sie die Türen und Fenster des Raumes, um eine optimale Reinigungswirkung zu erzielen, vorausgesetzt, der Raum wird nach dem Schließen der Fenster und Türen ordnungsgemäß belüftet.

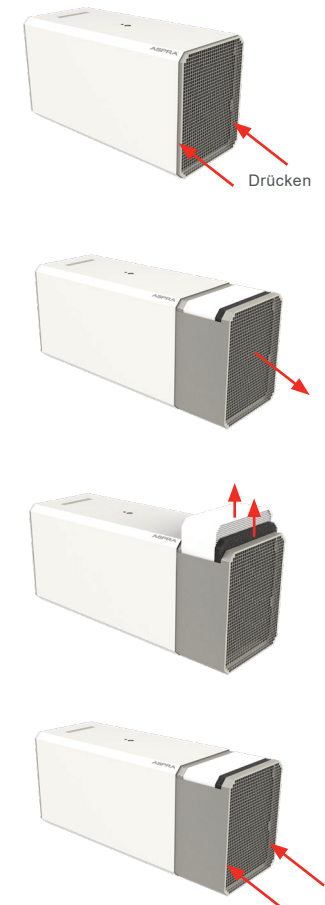
### 5.1 Erste Verwendung

Vor dem ersten Gebrauch muss ein neuer Aktivkohlefilter in den E-PURE ASPRA eingesetzt werden, um Gase und Gerüche zu entfernen. Der Kollektor ist bereits an Ort und Stelle, um Verunreinigungen in der Luft aufzufangen. Befolgen Sie die Anweisungen in Abschnitt 5.2, um den Aktivkohlefilter anzubringen.

### 5.2 Austausch von gesättigten Kollektoren

Während des Gebrauchs sollten der Kollektor und der Aktivkohlefilter für eine optimale Luftreinigungseffizienz regelmäßig ausgetauscht werden.

1. Stellen Sie den Hauptschalter [3] auf Position 0, um den E-PURE ASPRA auszuschalten. Das grüne Licht im Schalter erlischt.
2. Legen Sie die Handflächen auf den Kollektorbehälter, etwa 5 cm vom Boden entfernt.
3. Drücken Sie mit den Handflächen gegen den Kollektorbehälter, bis Sie auf beiden Seiten ein "Klicken" hören.
4. Ziehen Sie den Kollektorbehälter leicht aus dem E-PURE ASPRA S400 heraus, bis die Kollektoröffnung sichtbar ist.
5. Gesättigten Kollektor und Aktivkohlefilter entfernen. Befolgen Sie beim Ausbau der gesättigten Kollektoren die unter 1.1 aufgeführten Sicherheitsmaßnahmen und die Sicherheitsrichtlinien Ihrer Arbeitsumgebung.
6. Nehmen Sie den neuen Kollektor und den Aktivkohlefilter aus ihrer Verpackung und platzieren Sie diese in die Kollektoreinheit. Platzieren Sie den schwarzen Aktivkohlefilter immer wie abgebildet hinter dem weißen Kollektor.
7. Setzen Sie den Kollektorbehälter wieder in den E-PURE ASPRA ein, indem Sie die Handflächen ca. 5 cm vom Boden des Sammelbehälters entfernt auflegen und den Sammelbehälter wieder in die Maschine schieben, bis Sie auf beiden Seiten ein "Klicken" hören.



8. Der gebrauchte Kollektor und der Aktivkohlefilter können in der Hausmülltonne entsorgt werden, es sei denn, dies entspricht nicht den örtlichen Vorschriften, wie in Abschnitt 1.1 Sicherheitsmaßnahmen angegeben. Wir empfehlen, die gebrauchten Filter vor der Entsorgung in die Verpackung der neuen Filter zu legen.

9. Stellen Sie den Hauptschalter wieder auf Position 1, um den E-PURE ASPRA einzuschalten. Lassen Sie dem Gerät etwas Zeit, um den Betrieb aufzunehmen.

### 5.3 Einstellendes E-PURE ASPRA auf den Modus "ON"

1. Stecken Sie das Netzkabel [5] in eine geerdete Steckdose. Schließen Sie keine anderen Spannungen als die gekennzeichneten Werksanforderungen an (~220-240 V, 50-60 Hz).
2. Stellen Sie sicher, dass der Kollektorbehälter im E-PURE ASPRA gesichert ist. Der E-PURE ASPRA lässt sich möglicherweise nicht einschalten, wenn der Kollektorbehälter nicht im E-PURE ASPRA gesichert ist (an beiden Seiten eingeklickt).
3. Stellen Sie den Hauptschalter [3] auf Position 1. Der Schalter leuchtet auf und das Gebläse beginnt zu laufen. Ihr Luftreiniger reinigt jetzt die Luft.
4. Um die besten Reinigungsergebnisse zu erzielen, empfehlen wir, die E-PURE ASPRA rund um die Uhr eingeschaltet zu lassen.

### 5.4 Einstellung der Geschwindigkeit (bei der E-PURE ASPRA S400-M Ausführung)

Wenn Sie sich im "ON"-Modus befinden, ändern Sie die Einstellung der Ventilator Drehzahl durch Drehen des Drehzahlstellknopfes (6). Drehen Sie nach rechts für eine höhere Drehzahl und nach links für eine niedrigere Drehzahl. Durch die Erhöhung der Drehzahl wird gleichzeitig mehr Luft gereinigt.

### 5.5 Wie oft Sie Ihre Kollektoren ersetzen sollten

**Achtung! Um den Betrieb des Luftreinigers zu gewährleisten, ist es wichtig, regelmäßig den Kollektor (Partikelfilter) und den Aktivkohlefilter (Gas- und Geruchsfilter) zu ersetzen. Kollektoren und Aktivkohlefilter sind für den einmaligen Gebrauch geeignet und können NICHT wiederverwendet, regeneriert, mit Wasser gereinigt oder abgesaugt werden.**

Wir empfehlen, Ihre Kollektoren und den Aktivkohlefilter durchschnittlich alle 9-12 Monate zu ersetzen, wenn Sie Ihren Luftfilter kontinuierlich verwenden. Sie können davon abweichen, wenn Sie eine persönliche Beratung von Formula Air erhalten haben oder wenn Sie wissen, dass Ihre Schadstoffbelastung viel höher oder niedriger ist als die durchschnittliche Situation. Beachten Sie bitte, dass bei höheren Verschmutzungsgraden die Kollektoren häufiger ausgetauscht werden müssen.

### 5.6 Wartung

To ensure the optimal functioning of your air purifier we recommend professional Um die optimale Funktion Ihres Luftreinigers zu gewährleisten, empfehlen wir eine professionelle Wartung alle 5 Jahre, abhängig vom Verschmutzungsgrad Ihrer Umgebung. Wenden Sie sich an Ihren Händler, um einen Termin für Wartungsarbeiten zu vereinbaren. Es ist auch möglich, das Innere der elektrostatischen Sektion selbst zu reinigen, sofern Sie die Reinigungsbürste besitzen. Auf diese Weise können Sie die Notwendigkeit einer professionellen Wartung hinauszögern. Befolgen Sie stets die mit der Reinigungsbürste gelieferten Anweisungen.

Reinigen Sie den elektrostatischen Abschnitt nicht ohne die Reinigungsbürste, um Leistungsminderung und das Risiko eines Stromschlags zu vermeiden. Dadurch erlischt automatisch die Produktgarantie.

Wenn der E-PURE ASPRA S400 nicht normgerecht funktioniert, kann die untenstehenden Auflistung möglicher Probleme bei der Diagnose und Lösung des Problems helfen. Wenn Ihr Problem nicht auf der Auflistung steht, wenden Sie sich bitte an Ihren Händler.

#### Der Ventilator des Geräts schaltet sich nicht ein...

Schalten Sie das Gerät aus und wieder ein, indem Sie die Schritte im Abschnitt Funktionsübersicht dieses Handbuchs befolgen und darauf achten, dass das Netzkabel angeschlossen ist.

- Stellen Sie sicher, dass der Kollektorbehälter im E-PURE ASPRA korrekt gesichert ist. Das Gerät schaltet sich nicht ein, wenn der Kollektorbehälter nicht auf beiden Seiten "eingerastet" ist. Befolgen Sie Schritt 7, der unter 5.2 Auswechseln gesättigter Kollektoren beschrieben ist.
- Wenn das Problem erneut auftritt, schalten Sie das Gerät aus, ziehen Sie das Netzkabel ab und wenden Sie sich an Ihren Händler.

#### Der Sammler zeigt auch nach 3 Monaten Gebrauch kaum Anzeichen einer Sättigung...

- Stellen Sie sicher, dass Ihr Gerät regelmäßig eingeschaltet ist, was durch ein Licht im Hauptschalter und das Geräusch des Ventilators angezeigt wird. Falls nicht, befolgen Sie die im Abschnitt Verwendung dieses Handbuchs beschriebenen Schritte, um das Gerät einzuschalten.
- Wenn das Gerät tatsächlich eingeschaltet wurde, wenden Sie sich an Ihren Händler.

#### Die Leistung meiner geerdeten Steckdose entspricht nicht den Anforderungen von ~220- 240 V, 50-60 Hz...

- Verwenden Sie einen Spannungsumwandler, der Ihre spezifische Ausgangsspannung in 230 Volt umwandelt (V) Wechselstrom (AC), sollte dieser Konverter mindestens 50 Watt liefern können

#### Das Geräusch des Ventilators ändert sich nicht, wenn ich die Stellung des Drehzahlhalters auf eine andere Drehzahlstellung ändere (E-PURE ASPRA S400-M)...

- Die Drehzahl des Gebläses wird beim Drehen des Drehzahlhalters langsam erhöht. Es kann bis zu 1 Minute dauern, bis der Ventilator die neue Drehzahl erreicht hat.
- Wenn Sie die Geschwindigkeit des Ventilators geändert haben und Sie sich nach 1 Minute nicht ändert, ist es möglich, dass die Geschwindigkeitseinstellung beschädigt ist. Bitte kontaktieren Sie Ihren Händler. Sie können Ihr Gerät sicher weiter benutzen, bis das Problem gelöst wird.

